

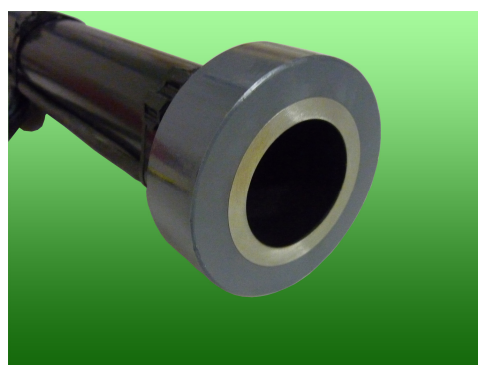
PUITS DE MESURE



CARACTÉRISTIQUES TECHNIQUES :

- Corps : PVC (chlorure de polyvinyle) diamètre 50mm x 3,7mm
- Bague acier : tube mécanique laminé à chaud, collé à l'araldite sur le PVC.
- 3 Colliers colson par puits de longueur 0,50 mètre
- 5 Colliers colson par puits de longueur 1,45 mètre
- Brasure argent 40% : câble électrique noyé dans l'acier puis brasé. (pas de brasure étain)
- Résine époxy (pas de résine polyester).
- Bouchon de protection
- Câble électrique H07 RNF 1 x 2,5mm² souple – longueur sur demande
- Protection anticorrosion sur coupon à retirer avant utilisation.

Surface témoin	Hauteur	Longueur câble
5 cm ²	0,50 m	3,50 m
10 cm ²	0,50 m	3,50 m
25 cm ²	0,50 m	3,50 m
50 cm ²	0,50 m	3,50 m
100 cm ²	0,50 m	3,50 m
5 cm ²	1,45 m	4,50 m
10 cm ²	1,45 m	4,50 m
25 cm ²	1,45 m	4,50 m
50 cm ²	1,45 m	4,50 m
100 cm ²	1,45 m	4,50 m



Pour vos demandes, merci de nous spécifier :

- 1/ la surface de témoin
- 2/ la hauteur
- 3/ La longueur du câble



Société Internationale of Products and services Industriels

102 rue J.-B. Charcot

92400 Courbevoie - France

☎ : (33) 01 47 68 75 00

✉ : ipsi@ipsifrance.com

☎ : (33) 01 47 89 99 39

🌐 : www.ipsifrance.com