

PLATINE DE MESURE 8VS

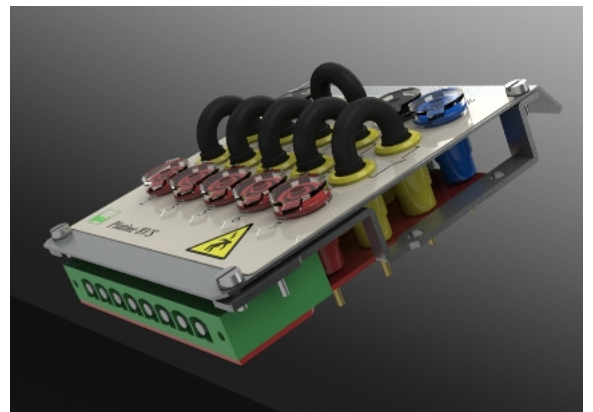
La platine de mesure 8VS est un équipement d'interface IP2x permettant de réaliser les mesures de protection cathodique d'une structure enterrée ou immergée.

L'assemblage monobloc en combinant les technologies de tôlerie fine, de la plasturgie et de l'électronique permet d'obtenir un ensemble très robuste.

Les connecteurs de type « banane Ø4 » sont dorés à l'or et équipés de capuchons étanches limitant les problèmes de corrosions, de salissures et d'usure.

La platine de mesure 8VS a été conçue de façon à optimiser son installation sur chantier en minimisant le besoin en outillages, en facilitant sa mise en service, sa maintenance et ses reconfigurations :

- Liaison électrique via un connecteur de 8 voies de 16mm².
- Platine monobloc.
- Fixation de la platine avec quatre vis.
- Accès pour la pose ou dépose par la face avant.
- Interchangeable entre les prises de potentiel.



La platine de mesure 8VS est routée de façon à remplir le maximum de configurations et d'obtenir un parc homogène permettant de minimiser les références et de simplifier les opérations de maintenance :



- Deux structures « shutable » avec cavaliers.
- Structure 1 avec 3 départs « shutable » avec cavaliers.
- Structure 2 avec 2 départs « shutable » avec cavaliers.
- Une électrode.

Pour garantir la simplification d'usage, l'interchangeabilité et l'homogénéité de vos installations, la platine de mesure 8VS est intégrable dans les équipements suivants :

- Prise de potentiel de chez IPSI.
- Prise de mesure PM 100 de chez IPSI.
- Prise de mesure PMM 200 de chez IPSI.
- Prise de potentiel BC 50 de chez SEIFEL.
- Prise de potentiel BC 200 de chez SEIFEL.
- Etc.



Société Internationale de Produits et services Industriels

102 rue J.-B. Charcot
92400 Courbevoie - France
☎ : (33) 01 47 68 75 00
✉ : ipsi@ipsifrance.com

☎ : (33) 01 47 89 99 39
🌐 : www.ipsifrance.com