

ELECTRODE DE REFERENCE PORTABLE

Généralités : Électrodes de référence au sulfate de cuivre

Les électrodes de la série RE apportent trois types d'améliorations par rapport aux autres électrodes jusqu'alors disponibles :

- ✓ un tube en lexan
- ✓ un embout en céramique
- ✓ un bouchon supérieur solide avec une tige de cuivre haute pureté

Les embouts en céramique offrent de multiples avantages, parmi lesquels :

- ✓ L'embout en céramique a une porosité uniforme et contrôlée.
- ✓ L'embout se caractérise par un mouillage rapide et l'électrode peut être utilisée dans les minutes qui suivent le remplissage, alors qu'il faut souvent plusieurs heures pour mouiller un embout en bois.
- ✓ L'embout est prétraité de façon à garantir une résistance électrique moindre, qui reste faible aussi longtemps que l'embout est humidifié par de la solution saturée de sulfate de cuivre.
- ✓ Un embout peut sécher complètement et être à nouveau mouillé en quelques minutes avec la même faible résistance.
- ✓ Les tests montrent qu'il n'est pas nécessaire de couvrir l'embout pour l'empêcher de sécher quand il n'est pas en service. Néanmoins, il est souhaitable de le faire. Un capuchon protecteur est prévu à cet effet.



Embout électrode RE5

Embout électrode RE5-C

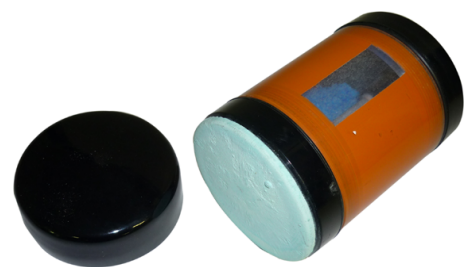


La couleur orange brillant du tube en lexan a été choisie de façon que l'électrode se voie facilement dans l'herbe et pour aider à la repérer lorsqu'elle est placée à distance ou lorsqu'elle s'est détachée du fil de "tirage". Certains de ses autres avantages sont les suivants :

- ✓ Le tube en lexan utilisé dans les électrodes modèles RE-5 et RE-5C est extrudé en deux couleurs, orange et transparent. L'orange est opaque, formant un écran solaire. Le segment qui s'étend sur la longueur de l'électrode constitue une fenêtre de contrôle visuel qui permet d'observer l'état et le niveau de la solution de sulfate de cuivre. Cette fenêtre est à nos yeux essentiels pour maintenir l'électrode en bon état.
- ✓ Le tube en lexan est très résistant aux dommages mécaniques. Il peut être maltraité, s'enfoncer dans un sol mou, tomber et être transporté dans une boîte à outils sans se casser.

L'embout poreux plat de grand diamètre (76 mm) permet une plus grande surface de contact. L'embout plat assure une résistance de contact inférieure à celle d'un embout arrondi ou strié lorsqu'il est posé en contact direct avec des surfaces planes. Particulièrement utile sur les chaussées, le trottoir, le sable sec, le sol gelé, etc.

Dimensions : Ø 76 mm x longueur 127 mm. Poids sec 454 g.



Electrode RE-3A



Electrode RE-5

Similaire au modèle RE-5 mais fournie avec un embout poreux de forme conique. Pour utilisation dans les sols mous. Assure une résistance de contact plus faible. Lorsqu'elle est enfoncée dans un sol mou, la forme de l'embout aide l'électrode à "se tenir droite".

Dimensions : Ø 35 mm x longueur 172 mm. Poids sec 141 g.



Electrode RE-5C



Société Internationale de Produits et Services Industriels

102 rue J.-B. Charcot
92400 Courbevoie - France

☎ : (33) 01 47 68 75 00
✉ : ipsi@ipsifrance.com

☎ : (33) 01 47 89 99 39