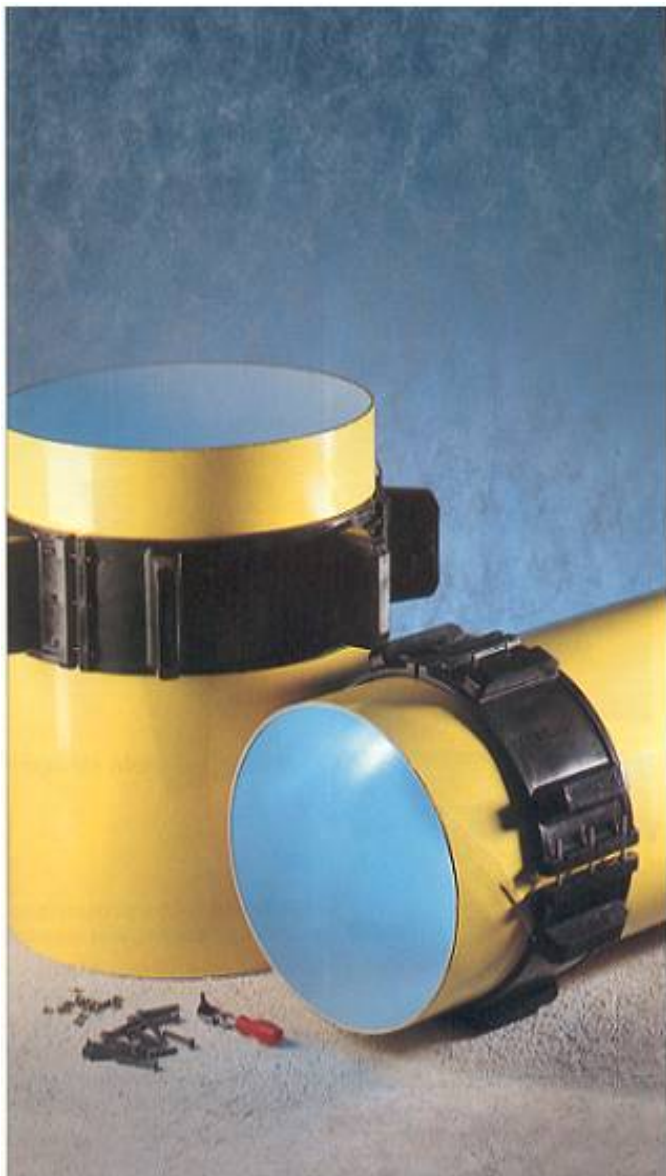


COLLIERS D'ISOLATION ET DE CENTRAGE MSG



MSG 1
MSG 1,5

Colliers pour gros diamètres de conduites à partir de 350 mm

Description sommaire

- Les colliers MSG conviennent à tout diamètre extérieur de tube à partir de 350 mm. Ils sont constitués de segments. Seul un petit nombre de segments est nécessaire par collier.
- Le modèle MSG 1,5 permet de **réduire** le nombre de segments nécessaires par collier et, par conséquent, le **travail d'assemblage**.
- Les brides d'assemblage étant plus basses que les patins, celles-ci ne remplissent aucune fonction de soutien.
Les colliers MSG ont ainsi une **capacité de charge et une force portante plus grandes**.
- Grâce à leurs 2 patins et à leur longueur particulière de segment, les colliers MSG sont d'une **grande stabilité**.



Société Internationale de Produits et Services Industriels

102 rue J.-B. Charcot

92400 Courbevoie - France

☎ : (33) 01 47 68 75 00

✉ : ipsi@ipsifrance.com

☎ : (33) 01 47 89 99 39

🌐 : www.ipsifrance.com

Dimensions de segment

MSG 1

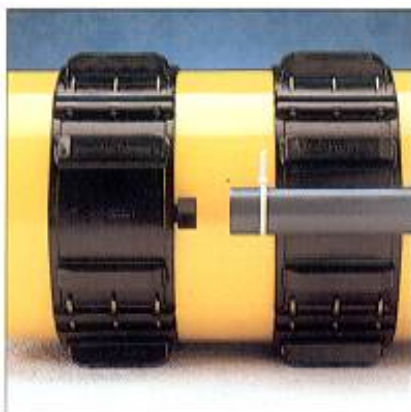
Longueur de segment: 314 mm,
Largeur: 170 mm,
2 patins et 2 visseries par segment.

L'assemblage des segments s'effectue au moyen de 3 vis en acier inoxydable.

Pour la quantité de segments nécessaires selon les diamètres de tubes, voir tableau p. 4.



MSG 1 avec 25, 67 et 125 mm de hauteur de patins



Possibilité de fixation de tubes de protection de câbles

MSG 1,5

Longueur de segment: 469 mm,
Largeur: 170 mm,
2 patins et 2 visseries par segment.

L'assemblage des segments s'effectue au moyen de 3 vis en acier inoxydable.

Pour la quantité de segments nécessaires selon les diamètres de tubes, voir tableau p. 4.



MSG 1 et MSG 1,5 sont disponibles avec les hauteurs de patins suivantes:

20 mm, 25 mm, 38 mm, 42 mm,
50 mm, 67 mm, 75 mm, 90 mm,
110 mm, 125 mm.

Des dimensions particulières peuvent être fournies sur demande à partir d'une quantité de 1000 segments.

Tous les segments sont disponibles équipés d'une attache pour tubes de protection de câbles moulée par injection dont la fixation s'effectue à l'aide de bandes de fixation en polyamide ou de colliers de serrage métalliques.



Société Internationale de Produits et Services Industriels

102 rue J.-B. Charcot
92400 Courbevoie - France
☎ : (33) 01 47 68 75 00
✉ : ipsi@ipsifrance.com

☎ : (33) 01 47 89 99 39
🌐 : www.ipsifrance.com

Montage

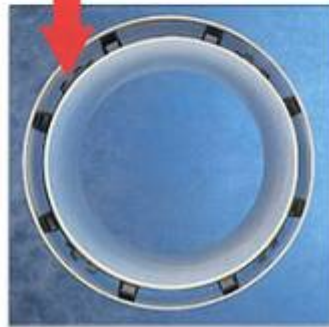


Les segments de taille MSG 1 et MSG 1,5 peuvent être combinés entre eux au choix.

Collier de 4 segments MSG 1 pour DN 400

Visserie avec empreinte pour écrous à quatre pans.

Grande capacité de soutien



Une plus grande capacité de soutien grâce à une visserie basse, non porteuse.

Temps de montage réduit

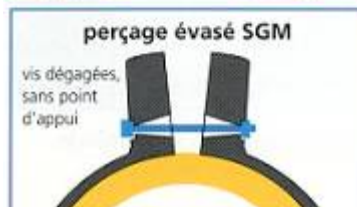
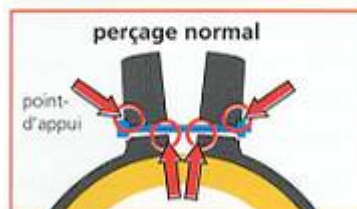


L'assemblage des segments s'effectue au moyen de vis cruciformes en acier inoxydable (A2). La tête de vis a un diamètre supérieur à celui des autres types de vis de manière à fournir une surface d'appui plus importante.

Les segments étant plus longs, la quantité de segments nécessaire par collier est diminuée; le temps de montage s'en trouve considérablement réduit.

Les logements existants dans les segments reçoivent des écrous hauts à quatre pans. Ceux-ci n'ont pas besoin d'être maintenus pendant l'opération de vissage.

Grâce à une perforation spéciale, (voir schéma à gauche), les vis, même de faibles diamètres, restent dégagées et ne sont pas déformées lors du serrage des segments.



Société Internationale de Produits et services Industriels

102 rue J.-B. Charcot

92400 Courbevoie - France

☎ : (33) 01 47 68 75 00

✉ : ipsi@ipsifrance.com

☎ : (33) 01 47 89 99 39

🌐 : www.ipsifrance.com

Matériau

Les colliers MSG sont entièrement en polyéthylène haute densité (Polyéthylène basse-pression, non reconstitué).

Ce polyéthylène spécial se caractérise par :

- **une grande résistance aux fissures de contrainte** (18h suivant ASTM D 1693),
- une très bonne résilience (15 kJ/m² selon ISO 179/2C),
- une très bonne tenue à la pression de l'ordre de 10N/mm²,

- une résistance à une température constante de service de 90°, jusqu'à 110° pour de courtes périodes,

- une rigidité diélectrique remarquable (70-80 kmm, DIN VDE 0303),
- de bonnes propriétés de glissement.

Les colliers GK en polyéthylène noir sont environ 15 fois plus résistants aux U.V. que les colliers en polyéthylène blanc.

Attention: Ne jamais utiliser de produits nettoyants tels que le savon gras (ou analogue) pour aider au glissement du collier à l'intérieur de la gaine. Les produits de nettoyage contiennent des substances pouvant provoquer l'apparition de fissures dans le matériau (polyéthylène). Ceci peut entraîner la rupture du collier ou l'endommagement de l'isolation polyéthylène de la conduite.

Tableau de calcul des quantités et types de segments nécessaires par diamètre de conduite

DN conduites	Nombre et type de segments
350 mm - 399 mm	2 Segments MSG 1 + 1 Segment MSG 1,5
400 mm - 440 mm	4 Segments MSG 1
449 mm - 491 mm	3 Segments MSG 1 + 1 Segment MSG 1,5
499 mm - 549 mm	2 Segments MSG 1 + 2 Segments MSG 1,5
548 mm - 590 mm	1 Segment MSG 1 + 3 Segments MSG 1,5
598 mm - 640 mm	4 Segments MSG 1,5
648 mm - 698 mm	2 Segments MSG 1 + 3 Segments MSG 1,5
697 mm - 749 mm	1 Segment MSG 1 + 4 Segments MSG 1,5
750 mm - 799 mm	5 Segments MSG 1,5
797 mm - 849 mm	2 Segments MSG 1 + 4 Segments MSG 1,5
850 mm - 899 mm	1 Segment MSG 1 + 5 Segments MSG 1,5
896 mm - 949 mm	6 Segments MSG 1,5
950 mm - 999 mm	2 Segments MSG 1 + 5 Segments MSG 1,5
1000 mm - 1049 mm	1 Segment MSG 1 + 6 Segments MSG 1,5
1050 mm - 1099 mm	7 Segments MSG 1,5
1100 mm - 1149 mm	2 Segments MSG 1 + 6 Segments MSG 1,5
1150 mm - 1199 mm	1 Segment MSG 1 + 7 Segments MSG 1,5
1200 mm - 1249 mm	8 Segments MSG 1,5
1250 mm - 1299 mm	2 Segments MSG 1 + 7 Segments MSG 1,5
1300 mm - 1349 mm	1 Segment MSG 1 + 8 Segments MSG 1,5
1350 mm - 1399 mm	9 Segments MSG 1,5
1400 mm - 1499 mm	2 Segments MSG 1 + 8 Segments MSG 1,5
1500 mm - 1549 mm	10 Segments MSG 1,5
1550 mm - 1600 mm	2 Segments MSG 1 + 9 Segments MSG 1,5

Autres dimensions sur demande



Société Internationale de Produits et services Industriels

102 rue J.-B. Charcot

92400 Courbevoie - France

☎ : (33) 01 47 68 75 00

✉ : ipsi@ipsifrance.com

☎ : (33) 01 47 89 99 39

🌐 : www.ipsifrance.com